

Сведения об обеспечении доступа в здания образовательной организации инвалидов и лиц с ограниченными возможностями здоровья Кумертауского филиала ОГУ

Для обеспечения доступности территории, входных путей, путей перемещения внутри здания для обучающихся с ограниченными возможностями здоровья выполнено следующее:

1. Для обучения вышеуказанных лиц выделен учебный корпус №7 (ул. Заслонова, д.1)

2. В соответствии с п. 5.1.1. свода правил доступности зданий и сооружений для маломобильных групп населения от 01.01.2013 г. (далее Свод правил) и ГОСТ Р 51261 наружная лестница оборудована пандусом.



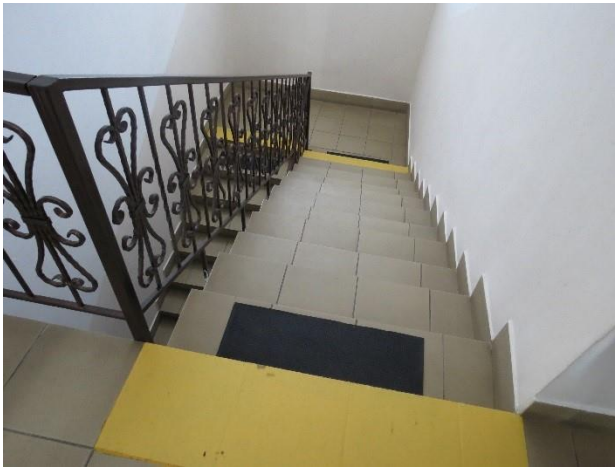
3. Пандусы имеют двустороннее ограждение с поручнями на высоте 0,9 м и 0,7 м с учетом технических требований к опорным стационарным устройствам по ГОСТ Р 51261. Расстояние между поручнями 0,98 м.

4. В соответствии с п. 5.1.4. свода правил оборудованы расширенные дверные проемы – 1,4 м. В полотне наружных дверей оборудованы смотровые панели на расстоянии 0,85 м от уровня пола.

5. В соответствии с п. 5.1.5. свода правил и ГОСТ Р 52131-2003 на прозрачных полотнах дверей корпуса №7 размещена яркая маркировка желтого цвета – круг диаметром 20 см.

6. В соответствии с п. 5.1.5. свода правил осуществлена контрастная окраска дверей учебного корпуса №7 – дверные наличники и ручки окрашены в желтый цвет.





7. В соответствии с п. 5.2.31 свода правил верхняя и нижняя ступени в каждом марше эвакуационных лестниц корпуса №7 окрашены в контрастный желтый цвет. Перед лестницами оборудованы тактильные полосы контрастной расцветки.

8. В соответствии с п. 4.2.1. свода правил на участке корпуса №7 выделены два специализированных места для автотранспорта инвалидов на креслеколяске, обозначенные знаками, принятыми ГОСТ 12.4.026 и ПДД на поверхности покрытия стоянки и продублированными на стене здания.



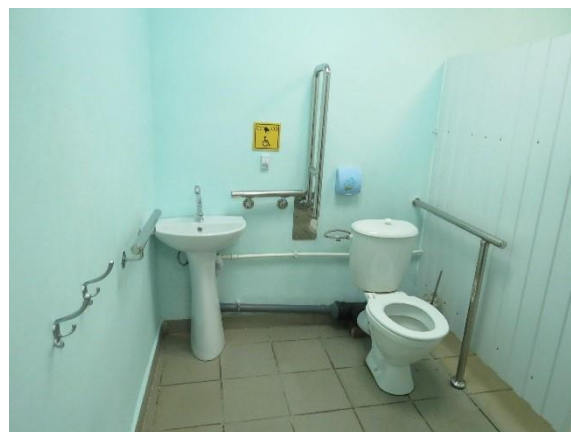
9. В корпусе № 7, согласно п. 5.3.3. свода правил и Методических рекомендаций Министерства здравоохранения и социального развития РФ от 11 апреля 2012 г. № 30-7/10/2-3602, направленных на устранение наиболее часто встречающихся барьеров на пути следования инвалидов и других маломобильных групп населения оборудованы две доступные кабины туалета для маломобильных групп населения, имеющие в плане ширину 1,65 м, глубину 1,8 м, ширину двери 0,9 м. В кабине предусмотрено пространство для разворота креслаколяски.



В кабине каждого туалета установлены опорные поручни, опорные откидные поручни, крючки для одежды и других принадлежностей. Согласно п. 5.3.9. свода правил в кабине туалета на высоте 0,75 м установлены раковины с кранами с рычажной рукояткой.

В туалете установлены унитазы с высотой от уровня пола до верха сиденья 450 мм.

В кабинах туалетов находятся кнопки тревожной сигнализации, обозначенные специальными знаками, обеспечивающие связь с местом нахождения постоянного дежурного персонала – вахтой корпуса № 7.



Согласно п. 5.3.6. Свода правил на дверях туалетов размещены специальные знаки.



5.10. Согласно п. 5.5.2, 5.5.5 Свода правил система сигнализации и оповещения обучающихся об опасности является комплексной и предусматривает визуальную и звуковую информацию. Светоотражающие знаки пожарной безопасности размещены на высоте 1,4 м от уровня пола. Аварийная звуковая сигнализация обеспечивает уровень звука не менее 80 – 100 дБ.